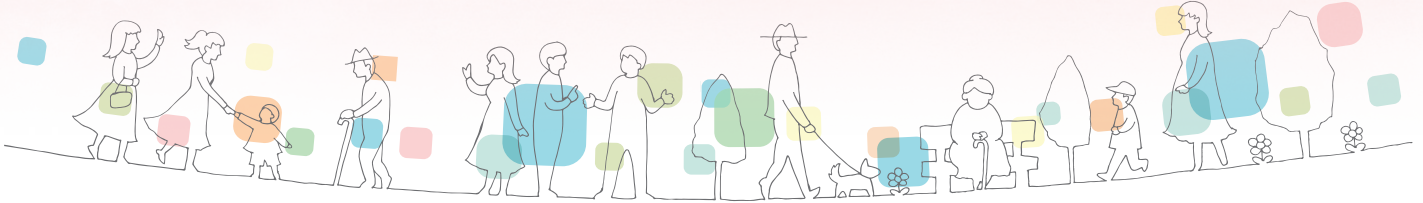


北海道ろうきん

つなぐプロジェクト for SDGs



ろうきん運動・取引拡大プロジェクト〈つなぐプロジェクト〉とは

「つなぐプロジェクト」は、会員・推進機構と〈ろうきん〉が一体となって、地域における共生社会の実現をめざす取り組みです。

本プロジェクトは、取り組み項目を件数目標として見える化し、会員が自主目標として設定・推進することにより、ろうきん運動の更なる活性化を図ります。

組合員の生活向上に資するろうきん運動が、寄付事業を通じた地域貢献に繋がる仕組みへの共感による会員活動の充実を図るとともに、ろうきんの「会員組合員メインバンクNo.1」の実現を目指します。



*1 「会員」とは、北海道労働金庫に出資加入している団体を指します。

*2 「利用者」とは、ろうきんを個人で利用している北海道にお住まい、またはお勤めの方を指します。

ろうきんはこころのご近所さん。

こころのとなりに。
北海道ろうきん



©ROKIN

「北海道ろうきん」は、道内で活動するNPO、ボランティア団体を応援しています。

北海道ろうきんつなぐプロジェクトのしくみ

預金・各種サービス		ローン	

※その他ローンは、団体融資・住宅つなぎローン・住宅ローン分割融資・預金担保ローン・手形貸付を除く個人融資が対象となります。

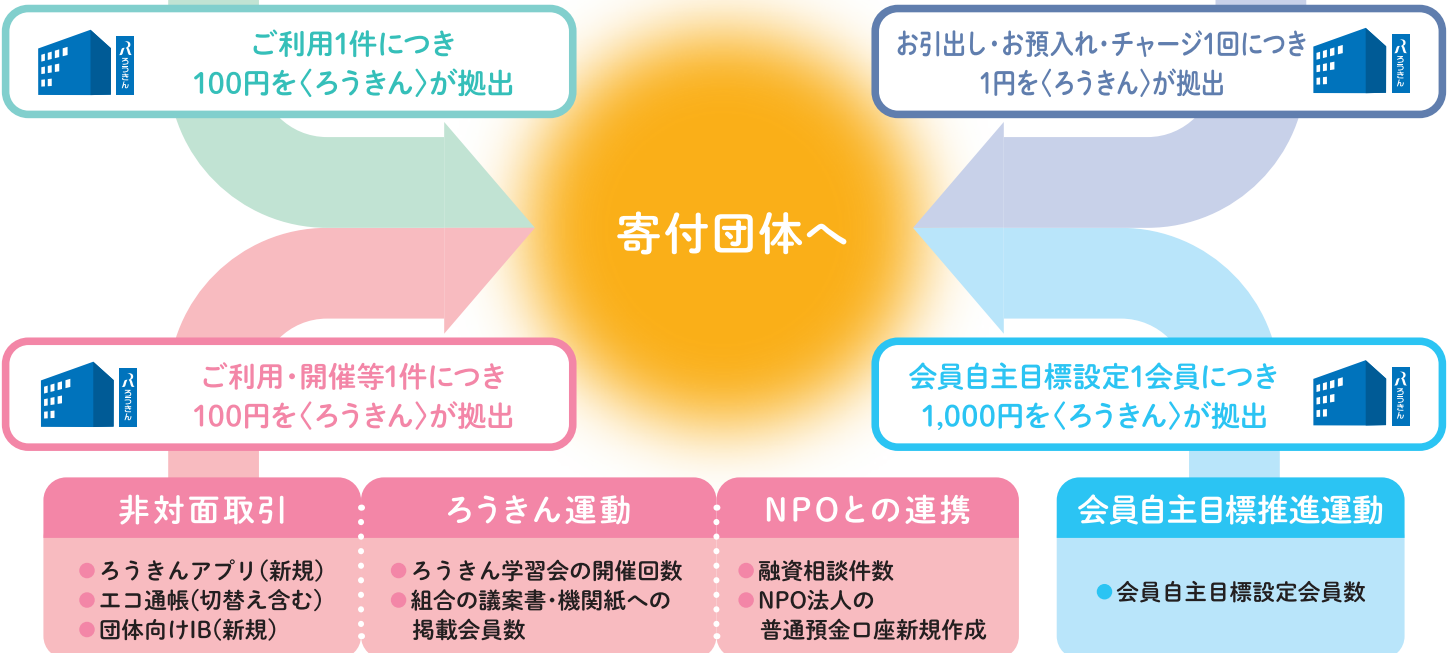
北海道ろうきんATM・スマホ決済アプリへのチャージ

北海道ろうきんカード

- キャッシュカード
- 各種ローンカード

ろうきん口座からのスマホ決済アプリへのチャージ

※取扱可能なスマホ決済アプリはろうきんホームページよりご確認ください。



※このチラシの内容は、2024年4月1日現在のものです。

お問い合わせはお気軽に北海道(ろうきん)店舗、または北海道ろうきんコールセンターへ
0120-5-109-26
ご利用時間 AM9:00~PM5:00 土・日・祝日、年末年始は休業します。

使える情報満載! (北海道ろうきん) ホームページをご覧ください。
<https://www.rokin-hokkaido.or.jp>

- | | | | |
|---|--|---|---|
| <p>■ 札幌市内</p> <ul style="list-style-type: none"> ◆ ローンプラザ 011-271-2081 ◆ 本店営業部 011-271-2001 ◆ 道庁支店 011-251-3316 ◆ 札幌西支店 011-661-5121 ◆ 札幌手稲支店 011-691-0615 ◆ 札幌東支店 011-822-8181 ◆ 札幌平岡支店 011-885-1311 ◆ 札幌北支店 011-717-1212 ◆ 札幌麻生支店 011-717-2121 | <p>■ 道央地区</p> <ul style="list-style-type: none"> ◆ 江別支店 011-391-6011 ◆ 千歳支店 0123-27-6666 ◆ 岩見沢支店 0126-22-1035 ◆ 滝川支店 0125-23-2121 ◆ 砂川出張所 0125-54-3144 ◆ 小樽支店 0134-23-3238 ◆ 倶知安支店 0136-22-0459 <p>■ 道南地区</p> <ul style="list-style-type: none"> ◆ 函館支店 0138-54-1131 | <ul style="list-style-type: none"> ◆ 八雲支店 0137-63-3311 ◆ 室蘭東支店 0143-45-3611 ◆ 室蘭支店 0143-22-1975 ◆ 苫小牧支店 0144-36-1212 ◆ 静内支店 0146-43-3111 <p>■ 道北地区</p> <ul style="list-style-type: none"> ◆ 旭川支店 0166-26-4231 ◆ 富良野支店 0167-23-6000 ◆ 留萌支店 0164-43-5770 ◆ 名寄支店 01654-2-2270 | <p>◆ 稚内支店 0162-73-1151</p> <p>■ 道東地区</p> <ul style="list-style-type: none"> ◆ 帯広支店 0155-24-3767 ◆ 釧路支店 0154-23-0511 ◆ 中標津支店 0153-72-0300 ◆ 北見支店 0157-23-7431 ◆ 遠軽出張所 0158-42-3388 ◆ 紋別出張所 0158-23-6161 ◆ 網走支店 0152-43-1213 |
|---|--|---|---|