





■ 商品概要 / ろうきん住宅ローン および ろうきん住宅ローン 住きっと! 500

返済期間	40年以内(最終償還時満81歳未満)						
融資限度額	1億円(担保評価額によります)※ろうきん住宅ローン住きっと!500をご利用の場合、各種ローン借換および住宅資金以外の新規資金は500万円までとなります。						
返済方法	元利均等返済(ボーナス併用返済可)						
保証料	保証機関所定の保証料がかかります。年0.10%~0.14%(日本労働者信用基金協会一括前受の場合) ※ろうきん会員の方は保証料無料となります。						
担保	〈ろうきん〉もしくは〈保証機関〉に対し、ご融資対象となる土地・建物に原則第1順位の抵当権を設定させていただきます。						
団体信用保険	ご融資残高の範囲内で「ろうきん団体信※」「がん団体信※」「就業不能保障団体信※」「オールマイティ保障型団体信」のいずれかを付保することができます。 ※「夫婦連生」を利用してのご加入も可能です。 健康上の理由により「ろうきん団体信」が引受不可となった方は、「引受緩和団体信」にご加入いただける場合があります。 ※「がん団体信」「就業不能保障団体信」「オールマイティ保障型団体信」「引受緩和団体信」「夫婦連生団体信」をご利用の場合は対象ローンの金利に保険料相当額が上乗せされます。詳しくはろうきん窓口へお問い合わせいただくか、ホームページをご確認ください。						
火災共済・火災保険	「再調達価額」を基本とした共済金額・保険金にて、お客様のご負担によりご加入いただけます。掛けられた火災共済・火災保険に対しては質権設定は原則として行いません。火災共済・火災保険については、<北海道ろうきん>でもお取り扱いしています。		詳しくはこちらをご覧ください  				
手数料		固定金利特約型	ゼロカーボンプラン	すまいる上手	全期間固定金利型	住きっと!500	
	不動産担保融資取扱手数料	無料※1	無料	お借入額02.20%(消費税込)	49,500円(消費税込)	49,500円(消費税込)※2※3	
	※1 当金庫または他行などの残債務(借換資金)を含めたご融資の場合は49,500円(消費税込) ※2 但し、ろうきん住宅ローンすまいる上手の場合はお借入額×2.20% ※3 全期間固定金利型を適用される場合でも、重複適用はいたしません。						
		ご契約金額500万円以下		ご契約金額500万円超			
	電子契約手数料	無料	5,500円(消費税込)		※住宅つなぎローンは書面での契約のみの取扱となります。		
適用金利期間	中面に記載の金利(基準金利を除く)は2025年4月7日までのお申込分で、2026年3月31日までに実際に融資を受けられる方に適用されます。(但し、現在建設中または今後建設予定で2026年3月31日以降にならないと完成入居できない新規分譲マンション購入の場合は2026年6月30日までに実際に融資を受けられる方につきましても適用されます。)						
基準金利	金利制度	固定特約3年物(定額型・定率型)	固定特約5年物	固定特約7年物	固定特約10年物	変動金利	 <small>最新情報</small>
	金利	年3.800%	年4.350%	年4.500%	年4.550%	年2.825%	
※固定金利特約型は毎月、変動金利は年2回基準金利を見直します。 2025年2月3日現在							
固定金利特約期間終了後のお取扱いについて	【ろうきん住宅ローン】 固定金利特約期間終了後は、再特約時適用金利基準日時点の基準金利から、年▲1.4%(ゼロカーボンプラン・すまいる上手の場合年▲1.6%)にて再特約することができます。「ろうきん会員」・「個人会員」・「生協組合員」の方は、基準金利から年▲1.5%(ゼロカーボンプラン・すまいる上手の場合年▲1.7%)にて再特約することができます。(中面左の適用金利制度①②の両方に適用される方が対象となります。ゼロカーボンプランは中面左の適用金利制度①②③のすべてに適用される方が対象となります。)						
	【ろうきん住宅ローン 住きっと!500】 固定金利特約期間終了後は、再特約時適用金利基準日時点の基準金利から、年▲1.3%(ゼロカーボンプラン・すまいる上手の場合年▲1.5%)にて再特約することができます。「ろうきん会員」・「個人会員」・「生協組合員」の方は、基準金利から年▲1.4%(ゼロカーボンプラン・すまいる上手の場合年▲1.6%)にて再特約することができます。(中面左の適用金利制度①②の両方に適用される方が対象となります。ゼロカーボンプランは中面左の適用金利制度①②③のすべてに適用される方が対象となります。)						
ろうきん住宅ローン 住きっと!500の留意事項	【共通事項】 ・特約期間終了後、再特約をされない場合、自動的に「変動金利」に移行し、特約期間終了日の翌日における、当金庫の変動金利型の住宅ローン店頭表示金利が適用となりますが、所定の手続きにより固定特約型へ再特約することができます。 ・再特約時に再特約手数料5,500円(消費税込)と印紙代200円がかかります。(自動更新の場合は再特約時に再特約手数料5,500円(消費税込)がかかります。) ・変動金利型住宅ローンは「ろうきん変動型住宅ローンプライムレート」を基準として年2回金利を見直します。金利の見直しは4月1日と10月1日で、新金利適用日は3ヶ月後の7月と1月の定例返済日の翌日です。ご返済額の見直しは、5年に1度行います。(見直し基準日10月1日を5回経過することにより、5回目の見直し基準日の翌年2月のご返済分から適用されます。なお、新返済額は見直し前の返済額を下回らないものとし、見直しにより返済額が増額となる場合、見直し前の返済額の1.25倍を限度とします。)						
	・民事再生法における「住宅資金貸付債権に関する特則」の適用対象外となる可能性があります。 ・住宅関連資金以外の費用は住宅借入金等特別控除の対象外となる可能性があります。 ・「住宅つなぎローン」の資金交付時に、他債務の借換資金を含む生活資金も併せて交付可能です。 ・当金庫既借債務のうち、負債整理融資、おまとめローン等の借換関連融資、継続支援融資、かんたんローン、ロウキングは借換対象外商品となります。 ・ろうきん住宅ローン住きっと!500を利用される場合は、ろうきん住宅ローンの金利に0.10%が上乗せされます。						

ご留意事項

- ・現在ご利用中の当金庫ローンのみの借換はできません。
- ・原則、勤続年数が1年以上の方、前年の税込み年収が150万円以上の方がお申込の対象となります。
- ・「ろうきん会員」とは当金庫に出資加入いただいている団体の組合員の方を指します。
- ・「個人会員」とは当金庫に個人出資いただいている方を指します。現在、個人出資は募っておりません。また、個人会員の方の保証料は、保証機関所定の保証料がかかります。
- ・「生協組合員」とは当金庫に出資加入いただいている生協の組合員の方を指します。また、生協組合員の方の保証料は、保証機関所定の保証料がかかります。
- ・ろうきん会員、個人会員、生協組合員以外の方でローンをはじめてご利用いただくお客様は、「ろうきんクラブアソシエール」(入会金1,000円・年会費無料)への加入が必要です。
- ・審査の結果、ご希望に添えない場合がございます。あらかじめご了承ください。
- ・市況により金利等の内容が変更になる場合があります。最新の情報は、店頭・ホームページをご確認ください。
- ・金利等の内容は、お取扱期間終了後も変更とならない場合もございます。
- ・各種ローン金利、ご返済額の計算等ご不明な点は、ろうきん窓口へお問い合わせください。また、店頭・ホームページに商品概要説明書をご用意しております。

全道12店舗  
で開催!!




北海道のうきん


## 日曜ローン相談会

開催時間: 10時~15時 ※ローンプラザは10時~16時

詳しくはこちらをご覧ください



オンライン(Zoom)による相談も承っています!



オンライン相談のご予約については、相談をご希望される店舗へ直接お電話にてお問い合わせください。



送金を、もっとお得にカンタンに。

毎月ローンを返済するためにATMで口座間の資金移動をいませんか?

こたら送金は、**アプリからいつでも利用**できて、**手数料も無料!**  
ATM利用時の手数料や時間を有効活用できます!

詳しくはこちら!



※他行から北海道労金に送金する場合は、送金もとの他行の口座をこたらに登録する必要があります。※利用可能時間は各金融機関で異なります。

※このチラシの内容は、2025年2月3日現在のものです。

ろうきんの選べる

# 住宅ローン

お取扱期間  
2025年1月15日(水) ▶ 2025年4月7日(月)

「日曜ローン相談会」を開催!

ご返済期間  
最長  
40年!

最終返済は  
81歳未満  
まで!

オンライン相談も可能!

借りるときも、借りたあとも、安心の住宅ローン。

〈ろうきん〉  
会員限定※1  
保証料が

## 0

無料円

一部  
繰上返済  
手数料が

## 0

無料円※2

団体信も  
選べて安心!  
詳しくはこちら▶



※1「ろうきん会員」とは北海道労働金庫に出資加入いただいている団体の組合員の方を指します。※2全額繰上返済は手数料が必要となります。

## 住宅ローンにプラスしてスッキリ

ろうきん住宅ローン

# 住きっと!500

まとめてハッピー!  
返済スキッと!

ろうきんの住宅ローン新規お借入(住宅購入・他行借換) + 500万円まで借入

他行ローン・当金庫ローンの借換に  
・マイカーローン  
・教育ローン  
・カードローン等

家電の他、自動車購入、教育資金などに

詳しくは中面へ!

住宅ローンと同じ返済期間、同じ金利に!

お問い合わせはお気軽に〈ろうきん〉店舗、またはフリーダイヤルへ

WEBで仮審査申込ができます!  
詳しくはこちら



<p>■札幌市内</p> <p>ローンプラザ ☎011-271-2081 本店営業部 ☎011-271-2001 道庁支店 ☎011-251-3316 札幌西支店 ☎011-661-5121 札幌手稲支店 ☎011-691-0615 札幌東支店 ☎011-822-8181 札幌平岡支店 ☎011-885-1311 札幌北支店 ☎011-717-1212 札幌麻生支店 ☎011-717-2121</p>	<p>■道央地区</p> <p>江別支店 ☎011-391-6011 千歳支店 ☎0123-27-6666 岩見沢支店 ☎0126-22-1035 滝川支店 ☎0125-23-2121 砂川出張所 ☎0125-54-3144 小樽支店 ☎0134-23-3238 倶知安支店 ☎0136-22-0459</p> <p>■道南地区</p> <p>函館支店 ☎0138-54-1131</p>	<p>八雲支店 ☎0137-63-3311 室蘭東支店 ☎0143-45-3611 室蘭支店(※1) ☎0143-22-1975 苫小牧支店 ☎0144-36-1212 静内支店 ☎0146-43-3111</p> <p>■道北地区</p> <p>旭川支店 ☎0166-26-4231 富良野支店 ☎0167-23-6000 留萌支店 ☎0164-43-5770 名寄支店 ☎01654-2-2270</p>	<p>稚内支店 ☎0162-73-1151</p> <p>■道東地区</p> <p>帯広支店 ☎0155-24-3767 釧路支店 ☎0154-23-0511 中標津支店 ☎0153-72-0300 北見支店 ☎0157-23-7431 遠軽出張所 ☎0158-42-3388 紋別出張所(※2) ☎0158-23-6161 網走支店 ☎0152-43-1213</p>
--	--	--	---

(※1)2025年2月10日(月)より「室蘭東支店」内へ移転し営業致します。(お問い合わせ先も室蘭東支店となります) (※2)2025年3月3日(月)より「遠軽出張所」内へ移転し営業致します。(お問い合わせ先も遠軽出張所となります)

北海道ろうきん  
コールセンター

0120-5-109-26

ご利用時間 / AM9:00~PM5:00 土・日・祝日、年末年始は休業します。

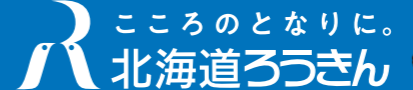
北海道ろうきんホームページ ●商品情報 ●ローンシミュレーション

北海道ろうきん 検索 <https://www.rokin-hokkaido.or.jp>



※このチラシの内容は、2025年2月3日現在のものです。

ろウきんはこころのご近所さん。



こころのとなり。  
北海道ろうきん

「北海道ろうきん」は、道内で活動するNPO、ボランティア団体を応援しています。



一定期間の返済額を抑えたい！  
という方におすすめ

**固定金利特約型**  
ろうきん  
住宅ローン

3・5・7・10年等の固定金利特約期間をお選びいただけます。  
あなたのライフプランに合わせることができる金利プランです。

●適用金利制度①・②の両方に該当

3年固定金利特約型	5年固定金利特約型	7年固定金利特約型	10年固定金利特約型
ろうきん会員、個人会員、生協組合員の方または下記①の★物件に該当される方	左記以外の方		
年 <b>0.70%</b>	年 <b>0.75%</b>	年 <b>1.05%</b>	年 <b>1.30%</b>

(注)特約期間終了後の金利の引き下げは、下記適用金利制度①・②の両方に該当される方が対象となります。当初特約期間終了後、金利は見直しされます。

当初特約期間終了後、「再特約」または「変動金利へ移行」した場合でも

返済終了まで基準金利より **マイナス年▲1.40%**  
「ろうきん会員」「個人会員」「生協組合員」の方は基準金利より **マイナス年▲1.50%**

ろうきん住宅ローン  
**ゼロカーボン**  
プラン

ZEH水準以上の省エネ住宅専用の金利引き下げプランです。  
環境に配慮した省エネ住宅の経済的な負担を軽減します。

●適用金利制度①・②・③のすべてに該当

3年固定金利特約型	5年固定金利特約型	7年固定金利特約型	10年固定金利特約型
ろうきん会員、個人会員、生協組合員の方または下記①の★物件に該当される方	左記以外の方		
年 <b>0.68%</b>	年 <b>0.73%</b>	年 <b>1.03%</b>	年 <b>1.28%</b>

(注)特約期間終了後の金利の引き下げは、下記適用金利制度①・②・③のすべてに該当される方が対象となります。当初特約期間終了後、金利は見直しされます。

当初特約期間終了後、「再特約」または「変動金利へ移行」した場合でも

返済終了まで基準金利より **マイナス年▲1.60%**  
「ろうきん会員」「個人会員」「生協組合員」の方は基準金利より **マイナス年▲1.70%**

お使いみち：「断熱等性能等級5以上」かつ「一次エネルギー消費量等級6」に適合する住宅\*に係る新築・購入(中古住宅を除く)・リフォーム資金(工事により適合する場合)

対象住宅：北方型住宅2020・北方型住宅ZERO・札幌版次世代住宅・LCM住宅・ZEH住宅(Nearly ZEH、ZEH Ready、ZEH Oriented含む)・ZEH-M(Nearly ZEH-M、ZEH-M Ready、ZEH-M Oriented含む)・認定長期優良住宅・認定低炭素住宅・性能向上計画認定住宅 等

\*確認資料(BELS評価書、適合住宅の各種適合証明書、性能評価書等)をご提出いただけます。

ZEH水準以上の省エネ住宅専用！  
対象住宅の方は金利を引き下げ！

返済総額を抑えたい！  
という方におすすめ

3年固定金利特約型住宅ローン限定  
ろうきん住宅ローン  
**すまいる上手**

不動産担保融資取扱手数料が“定率型”に。  
長期間のご返済でも安心の金利で  
ライフプランをバックアップします。

〈定率型と定額型〉の  
シミュレーションはこちら



●適用金利制度①・②の両方に該当

3年固定金利特約型	左記以外の方
ろうきん会員、個人会員、生協組合員の方または下記①の★物件に該当される方	左記以外の方
年 <b>0.35%</b>	年 <b>0.40%</b>

(注)特約期間終了後の金利の引き下げは、下記適用金利制度①・②の両方に該当される方が対象となります。当初特約期間終了後、金利は見直しされます。

当初特約期間終了後、「再特約」または「変動金利へ移行」した場合でも

返済終了まで基準金利より **マイナス年▲1.60%**  
「ろうきん会員」「個人会員」「生協組合員」の方は基準金利より **マイナス年▲1.70%**

**適用金利制度**

- ① 取扱期間中に住宅ローンをお借入れされ、右記のいずれかに該当される方
  - ろうきん会員の方 ●個人会員の方 ●生協組合員の方 ●借換えの方
  - ろうきんとお取引のある住宅業者よりご紹介の方

★新築・購入・増改築物件が当庫で指定する「省エネ機器装備」「北海道産木材使用住宅」「瑕疵保険付き住宅等」の認定を受けられた方(証明書をご提出いただく場合がございます)

- ②「給与振込」「年金受給指定」または5大公共料金(電話・電気・ガス・水道・NHK)の自動振替を2種目以上(ろうきん)に指定された方(同時申込可)
- ③【ゼロカーボンプラン】:「断熱等性能等級5以上」かつ「一次エネルギー消費量等級6」に適合する住宅\*に係る新築・購入(中古住宅を除く)・リフォーム資金(工事により適合する場合)に該当される方

\*確認資料(BELS評価書、適合住宅の各種適合証明書、性能評価書等)をご提出いただけます。

- (1)適用金利制度①に該当し、ろうきん住宅ローンへすまいる上手~を利用される場合は0.95%、それ以外の場合は0.60%を基準金利から差し引かせて頂きます。
- (2)適用金利制度②に該当し、3年固定金利特約型(ろうきん住宅ローンへすまいる上手~を含む)を利用される場合で、ろうきん会員、個人会員、生協組合員に該当される方は2.50%を基準金利より差し引かせて頂きます。ろうきん会員、個人会員、生協組合員に該当されない方は2.45%を基準金利より差し引かせて頂きますが、適用金利制度①の★物件に該当する場合は、2.50%を基準金利から差し引かせて頂きます。上記の方々に関わらず5年固定金利特約型は2.70%、7年固定金利特約型は2.80%、10年固定金利特約型は2.65%を基準金利から差し引かせて頂きます。
- (3)ろうきん住宅ローンへすまいる上手~は適用金利制度①と②の両方に該当する必要があります。
- (4)ろうきん住宅ローンへすまいる上手~以外を利用される方で、適用金利制度①に該当しない場合は、適用金利制度②の金利を基準金利より差し引いた金利が適用金利となります。適用金利制度②に該当しない場合は、適用金利制度①の金利を基準金利より差し引いた金利が適用金利となります。
- (5)ろうきん住宅ローンへすまいる上手~以外を利用される方で、適用金利制度①・②の両方に該当するとともに、③【ゼロカーボンプラン】に該当される場合は適用金利より更に0.02%を差し引かせて頂きます。
- (6)固定金利特約期間終了後のお取扱い、基準金利については裏面をご参照ください。

返済計画を確実にしたい！  
という方におすすめ

北海道ろうきん  
全期間固定金利型  
住宅ローン

お借入当初の金利が全期間を通して変わりません。ご返済額が変わらないので  
将来のプランも立てやすく、堅実な返済計画が可能です。

\*土地のみの購入資金にはご利用いただけません。

**適用金利条件**

「給与振込」または5大公共料金(電話・電気・ガス・水道・NHK)の自動振替を  
2種目以上(ろうきん)に指定された方(同時申込可)

返済期間30年以内	返済期間30年超40年以内
年 <b>1.95%</b>	年 <b>2.05%</b>

住宅ローンにプラスしてスッキリ！家電などの購入資金にも！

ろうきん住宅ローン  
**住もっと!500**

他行ローン・当金庫ローンも、  
500万円までまとめて  
同じ返済期間・同じ金利に。  
月々の返済をスキッとします！

ろうきんの住宅ローン新規お借入

他行ローン、  
当金庫ローンの  
借換にも！

家電の他、  
自動車のご購入、  
教育資金などにも！

こんな方におすすめ

- 住宅ローンをご検討の際、住宅ローンの他に他行でマイカーローン、教育ローン、カードローンなどをご利用中で、一本化をご希望の方
- 現在ご利用中の他行住宅ローンや他行無担保ローンの毎月返済額を減らしたい方

- 住宅取得にあたり、お手持ちの資金を残しつつ、家電の他、自動車の購入、教育資金などのローンをお考えの方
- 現在ご利用中の他行住宅ローンや他行無担保ローンの毎月返済額を減らしたい方

●固定金利特約型

3年固定金利特約型	5年固定金利特約型	7年固定金利特約型	10年固定金利特約型
ろうきん会員、個人会員、生協組合員の方または左面①の★物件に該当される方	左記以外の方		
年 <b>0.80%</b>	年 <b>0.85%</b>	年 <b>1.15%</b>	年 <b>1.40%</b>

(注)特約期間終了後の金利の引き下げは、左面適用金利制度①・②の両方に該当される方が対象となります。

当初特約期間終了後、「再特約」または「変動金利へ移行」した場合でも

返済終了まで基準金利より **マイナス年▲1.30%**  
「ろうきん会員」「個人会員」「生協組合員」の方は基準金利より **マイナス年▲1.40%**

●ゼロカーボンプラン

3年固定金利特約型	5年固定金利特約型	7年固定金利特約型	10年固定金利特約型
ろうきん会員、個人会員、生協組合員の方または左面①の★物件に該当される方	左記以外の方		
年 <b>0.78%</b>	年 <b>0.83%</b>	年 <b>1.13%</b>	年 <b>1.38%</b>

(注)特約期間終了後の金利の引き下げは、左面適用金利制度①・②・③のすべてに該当される方が対象となります。

当初特約期間終了後、「再特約」または「変動金利へ移行」した場合でも

返済終了まで基準金利より **マイナス年▲1.50%**  
「ろうきん会員」「個人会員」「生協組合員」の方は基準金利より **マイナス年▲1.60%**

●不動産担保融資取扱手数料“定率型”

3年固定金利特約型	左記以外の方
ろうきん会員、個人会員、生協組合員の方または左面①の★物件に該当される方	左記以外の方
年 <b>0.45%</b>	年 <b>0.50%</b>

(注)特約期間終了後の金利の引き下げは、左面適用金利制度①・②の両方に該当される方が対象となります。

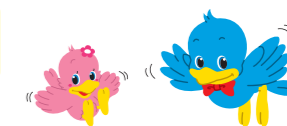
当初特約期間終了後、「再特約」または「変動金利へ移行」した場合でも

返済終了まで基準金利より **マイナス年▲1.50%**  
「ろうきん会員」「個人会員」「生協組合員」の方は基準金利より **マイナス年▲1.60%**

●全期間固定金利型

返済期間30年以内	返済期間30年超40年以内
年 <b>2.05%</b>	年 <b>2.15%</b>

各住宅ローンの  
適用金利制度等は  
左面をご参照ください。



住宅ローンと同時に無担保ローンをお借入の方

**低金利プラン**

ろうきん住宅ローンと同時に、マイカー、教育、生活などの  
資金もろうきんでお借入される場合は、下記の無担保ローンを  
特別低金利(当金庫比)にてお申込みいただけます。

轟ローン(マイカーローン) 無担保住宅ローン 教育ローン(証書貸付)	教育ローン【カード型】	フリーローン
変動金利 適用金利 <b>年1.85%</b>	変動金利 適用金利 <b>年2.05%</b>	固定金利 適用金利 <b>年2.85%</b> ※

■商品概要/住宅ローンと同時に申込みする無担保ローン【お取扱期間:2025年1月15日(水)から2025年4月7日(月)】

	轟ローン(マイカーローン)	教育ローン	無担保住宅ローン	フリーローン	教育ローン【カード型】
ご融資限度額	1,000万円	20年以内 (在学期間中の 元金据置可)	2,000万円	1,000万円*	1,000万円(10万円単位)
ご返済期間	10年以内		25年以内	10年以内	20年以内 (カードローンご利用期間、元金ご返済合わせて 20年以内となります。カードローンご利用期間は 在学期間を限度として7年以内です。)
ご返済方法	元利均等返済(ボーナス併用返済可)				
保証会社	日本労働者信用金協会または北海道勤労者信用金協会				
保証料	当金庫が負担いたします。				
団体信用生命保険	●教育ローン(証書貸付)・無担保住宅ローンに限り、ご融資残高の範囲内で「ろうきん団信」または「がん団信」を付帯することができます。 なお、教育ローンにおいて、元金据置利用の場合は付帯できません。 ●付帯した場合、「ろうきん団信」は適用金利に年0.20%、「がん団信」は適用金利に年0.30%上乗せとなります。その他加入条件等詳細は(ろうきん)へお問い合わせください。				
その他	●適用金利は2025年1月15日(水)から2025年4月7日(月)までに上記無担保ローンを本申込される方に適用されます。 ●変動金利タイプは「労金無担保ローンプライムレート」に連動し、原則年2回金利を見直します。金利が変動した場合、返済額が変更となる場合がございます。 ●お借入には年収等の諸条件がございます。詳しくは(ろうきん)へお問い合わせください。裏面のご留意事項もご確認ください。				

\*フリーローンにおいてお申し込みが他行・他社ローンの多目的ローン等のお借換の場合、適用金利が5.20%(固定金利・保証料込)となります。ご融資限度額については、(ろうきん)へお問い合わせください。