

北海道ろうきん 滝川支店

店舗移転のご案内



日頃より《ろうきん》をご利用いただき誠にありがとうございます。

この度、ろうきん滝川支店は、来る2021年8月23日(月)より、新店舗に移転することとなりましたので、ご案内申し上げます。

なお、2021年8月21日(土)～22日(日)の期間は、店舗移転作業に伴い、
ろうきん滝川支店ATMは休止させていただきますので、皆様のご理解を賜りますようお願い申し上げます。
今後とも、《ろうきん》をお引立ての程、宜しくお願いいたします。

現店舗の最終営業日

2021年8月20日 金

新店舗オープン日

2021年8月23日 月より営業開始

新店舗の
住所・電話番号

〒073-0033 滝川市新町1丁目10-2

TEL.0125-23-2121 ※電話番号に変更はありません。



営業時間のご案内

窓口

平日

9:00～15:00

ATM
コーナー

平日

8:45～19:00

土・日・祝日

9:00～17:00

ろうきん滝川支店ATM休止期間中のご利用について

2021年8月21日(土)～22日(日)の期間は、新店舗移転作業に伴い、滝川支店ATMはご利用いただけません。休止期間中のATMのご利用は、コンビニATMやお近くの提携金融機関ATMをご利用いただけますようお願いいたします。なお「お引出し」は、ATM手数料フルキャッシュバックサービスの対象となります。

※滝川支店ATM以外につきましては通常通りご利用いただけます。

店舗移転に関する
お問い合わせは

北海道ろうきん 滝川支店 TEL.0125-23-2121

現店舗：
滝川市大町2丁目1-27



「北海道ろうきん」は、道内で活動するNPO、ボランティア団体を応援しています。



創立70周年を記念して

新規ご契約者様対象

取扱期間 / 2021年5月19日(※)～2021年12月31日(金)

創立70周年記念ローン

創立70周年記念

全期間固定金利型 住宅ローン

ろうきん住宅ローン
住きっと5000の場合

適用金利 年1.45%

適用金利 年1.55%

団体信用生命保険料の上乗せ金利 0!

※ろうきんオールマイティ保障型団信、就業不能保障団信、夫婦連生団体信用生命保険にもご加入いただけます。
なお、本商品に限り保険料の金利上乗せはございません。
※適用金利条件等詳細は、ホームページをご確認ください。

その他のご注意事項

※ろうきんの会員とは、北海道労働金庫に出資加入していただいている団体の組合員の方を指します。※「生協組合員」とは、北海道労働金庫に出資加入していただいている生協の組合員の方を指します。※生協組合員の方の保証料は、一般勤労者の方の保証料率が適用されます。※ろうきん会員以外の方で、ローンをはじめご利用いただくお客様は、「ろうきんクラブアンソール」への加入が必要となります。入会金として1,000円をご負担いただきます。なおWEB完結型ローンの場合は入会金1,000円は不要です。(年会費のご負担はありません。)*変動金利タイプは「労金無担保ローンプライムレイト」に連動し、原則年2回金利を見直します。金利が変動した場合、返済額が変更となる場合がございます。※現在ご利用中の当庫ローンからの借換はできません。※借入には年収等の諸条件がございますので詳しくは「ろうきん」へお問い合わせください。※審査の結果、ご希望に添えない場合がございます。予めご了承ください。※店舗・ホームページに商品概要説明書をご用意しています。また、店頭で返済額の試算を行っています。

創立70周年記念

とどろき 轟ローン 変動金利 (マイカーローン)



保証料 ※金利に上乗せされます。

◆キャンペーン期間中にお申込の場合、轟ローンは一律基準金利より-0.10%、轟エコ・轟レディ・轟ヤングは一律基準金利より-0.05%!
◆轟ローンにおける適用金利制度の引下げ、および轟エコ・轟レディ・轟ヤングのご利用条件についてはホームページよりご確認ください。
◆取扱期間中に、基準金利を見直す場合がございます。申込時には適用金利をご確認ください。

WEB完結型

保証料込

轟ローン

適用金利 年2.00%～年2.50%

基準金利

轟エコ

適用金利 年1.90%

基準金利

轟レディ

適用金利 年1.95%

基準金利

轟ヤング

適用金利 年1.25%

基準金利

対面型

保証料別途

轟ローン

適用金利 年1.30%～年2.20%

基準金利

轟エコ

適用金利 年1.20%

基準金利

轟レディ

適用金利 年1.25%

基準金利

※ろうきん会員の方 / 年0.70% (北海道勤労者信用基金協会保証) (日本労働者信用基金協会保証)
※一般勤労者の方 / 500万円まで年0.70% (北海道勤労者信用基金協会保証)、1,000万円まで年1.20% (日本労働者信用基金協会保証)
※但し、融資額が500万円以内であっても日本労働者信用基金協会保証となる場合があります。※保証会社によって内容が異なりますので、詳しくは「ろうきん」までお問い合わせください。

70年の感謝を込めて

ご契約中のお客様対象

抽選で2,021名様に豪華賞品をプレゼント!

ありがとうキャンペーン

◆2021年12月31日(金)時点で、下記対象商品のうち、2項目以上ご契約いただいているお客様が対象。

対象商品	A 財形貯蓄	B エース預金
C 定期預金	D 住宅ローン	E 無担保ローン
F カードローン	G 給与振込	H 年金振込
I 投資信託	J iDeCo	

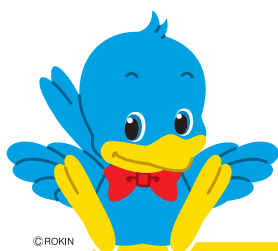


1等 70名様
UCギフトカード 30,000円分

2等 100名様
リンベル
カタログギフト
11,000円相当

3等 1,851名様
UCギフトカード 2,000円分

【抽選プレゼントについて】●当選本数は、おひとり様1本となります。重複当選された場合は、上位の賞品を当選品とさせていただきます。●抽選は2022年1月に行い、当選された方には、2022年3月末までに当金庫にお届けのご住所宛に賞品を送付いたします。当選者の発表は、発送をもってかえさせていただきます。●2021年12月31日時点で該当口座、商品を解約されている場合は、抽選の対象とはなりません。●対象商品には条件がございます。詳しくはホームページをご確認ください。●キャンペーンの概要について、ご不明点がございましたら「ろうきん」へお問い合わせください。



〈ろうきん〉なら払った手数料が
戻ってきます!

フルキャッシュバックサービス

夜間や休日、出張先のコンビニでも、〈ろうきん〉のカードはお引出し手数料が、実質0円。ゆうちょ銀行や他行ATMのご利用でかかったお引出し手数料は即時ご利用口座へキャッシュバックいたします。

※お振込には、別途所定の振込手数料がかかります。キャッシュバックの対象になりません。

各銀行(ゆうちょ・イオン・セブン・ローソン)やファミリーマート*などのコンビニATMでは入金手数料も無料! (運営会社)イーネット

お引出し手数料が

実質

0円!

出張先の
コンビニでも!

夜間や
休日でも!

※このチラシの内容は、2021年6月21日現在のものです。

お問い合わせはお気軽に北海道(ろうきん)店舗、または北海道ろうきんコールセンターへ

北海道ろうきん
コールセンター

0120-5-109-26

ご利用時間 AM9:00～PM5:00 土・日・祝日、年末年始は休業します。

使える情報満載! (北海道ろうきん)ホームページをご覧ください。

https://www.rokin-hokkaido.or.jp 北海道ろうきん 検索

